



# **BIENVENUE AU CYCLE COMBINÉ GAZ DE MARTIGUES**

**RENCONTRE ANNUELLE  
EDF-MARTIGUES / CIQ DES LAURONS / SNL  
10/01/2023**

- BILAN 2022 et ACTUALITÉS DU CCG
- L'ANCRAGE TERRITORIAL/PARTENARIATS
- QUESTIONS/REPONSES
- Partage de la galette !



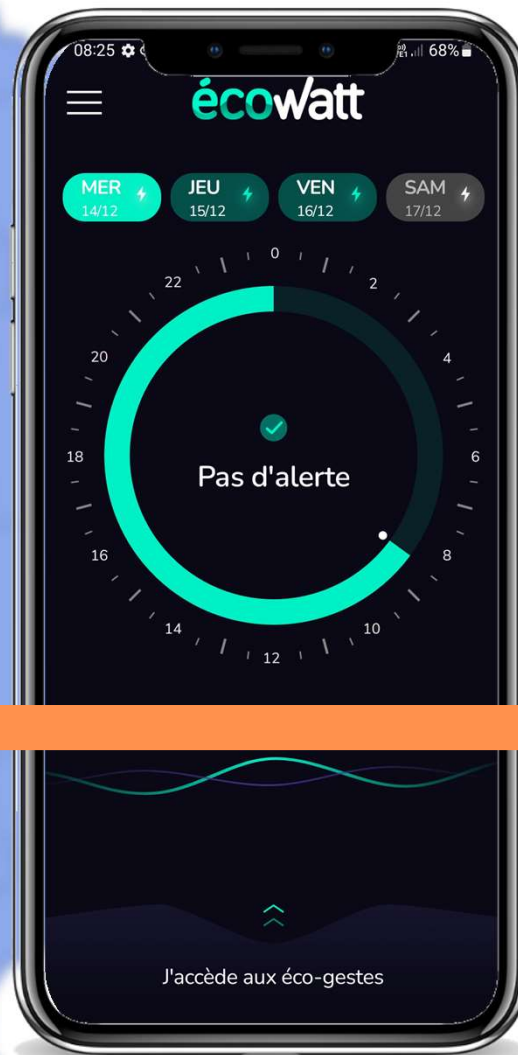
# RAPPEL DES MESURES SANITAIRES

## VIGILANCE PARTAGÉE ET PROTECTION COLLECTIVE

- Quand j'ai des symptômes, je reste chez moi et je me teste
- Vigilance renforcée pendant les pauses café/cigarette, retirer temporairement le masque uniquement pour boire/manger
- Nettoyage des outils/matériels communs
- Aération des bureaux/locaux
- Respect du plan de table, du planning et du protocole sanitaire dans les espaces de restauration
- Covoiturage = port du masque obligatoire !



Retrouvez  
tous les jours  
votre Eco  
watt





# **CCG MARTIGUES BILAN 2022 ET PERSPECTIVES 2023**

**Karine Ramassotto**  
Directrice du CCG Martigues



# 75

SALARIES EDF

30 PARTENAIRES PRESTATAIRES

# 7

En 2022, le CCG accueille sept alternants, dans des métiers diversifiés, avec des profils différents, de Bac+2 au diplôme d'ingénieur.

**L'alternance** représente **environ 10 %** de nos effectifs



# 3

En 2022, le CCG a concrétisé trois embauches, celle d'un alternant sortant à un poste de chimiste et celle de 2 techniciens supérieurs au service maintenance et accueilli sept salariés en mobilité.

Yvonne Quenard  
Chargée de communication  
06 99 11 61 93  
[yvonne.quenard@edf.fr](mailto:yvonne.quenard@edf.fr)



## CCG MARTIGUES : RENOUVELLEMENT DE LA CERTIFICATION ISO 14001 ET MAINTIEN DE LA CERTIFICATION ISO 45001

Le CCG Martigues a accueilli du 14 au 17 décembre un auditeur de l'AFNOR pour réaliser l'audit de renouvellement de sa certification ISO 14001 et son premier audit de suivi de sa certification du domaine sante-sécurité ISO 45001.





## POURQUOI DES ARRÊTS DE TRANCHE ?

Garantir le bon fonctionnement du CCG Martigues impose la programmation de campagne d'arrêts de tranche afin de procéder à des opérations de contrôles et de maintenance qui devront leur assurer leurs disponibilités pour le reste de l'année. Ils permettent d'effectuer, à intervalles réguliers, les contrôles et inspections ainsi que les opérations de maintenance préventives.



**DE  
JUILLET  
A  
OCT.**



## LES ARRÊTS DE TRANCHES

- 12 semaines
- 70 entreprises prestataires
- 70 000 heures de travaux
- 1400 activités

### IMPACT ÉCONOMIQUE DU CHANTIER DES ARRÊTS DE TRANCHE 5 ET 6 :



**200 personnes**  
présentes  
par jour sur le site du CCG de Martigues

Retombées financières  
auprès des prestataires implantés

**2,106M€**  
en Bouches du Rhône

**46K€**  
en Région PACA

**6,373M€**  
en territoire national

**3,780M€**  
à l'international



**12,3M€**  
Budget du chantier

#### TOP 5 DES FOURNISSEURS

GENERAL ELECTRIC  
GLOBAL SERVICES GM,  
STEAM POWER SYSTEMS,  
SPIE TURBOMACHINERY,  
SNEF,  
EMERSON PROCESS  
MANAGEMENT SAS



#### 68 AUTRES FOURNISSEURS

**12,8K€**  
affectés  
aux achats responsables





## CCG 5

- 2075 GWh produits
- 6088 heures de fonctionnement
- 44 démarrages

## CCG 6

- 1851 GWh produits
- 5391 heures de fonctionnement
- 37 démarrages

# 2023, L'ANNEE DES GRANDS CHANTIERS

## TRAVAUX DE RÉFECTION DU BÂTIMENT ADMINISTRATIF

Réfection du tablier du bâtiment administratif  
Le chantier sera lancé en octobre



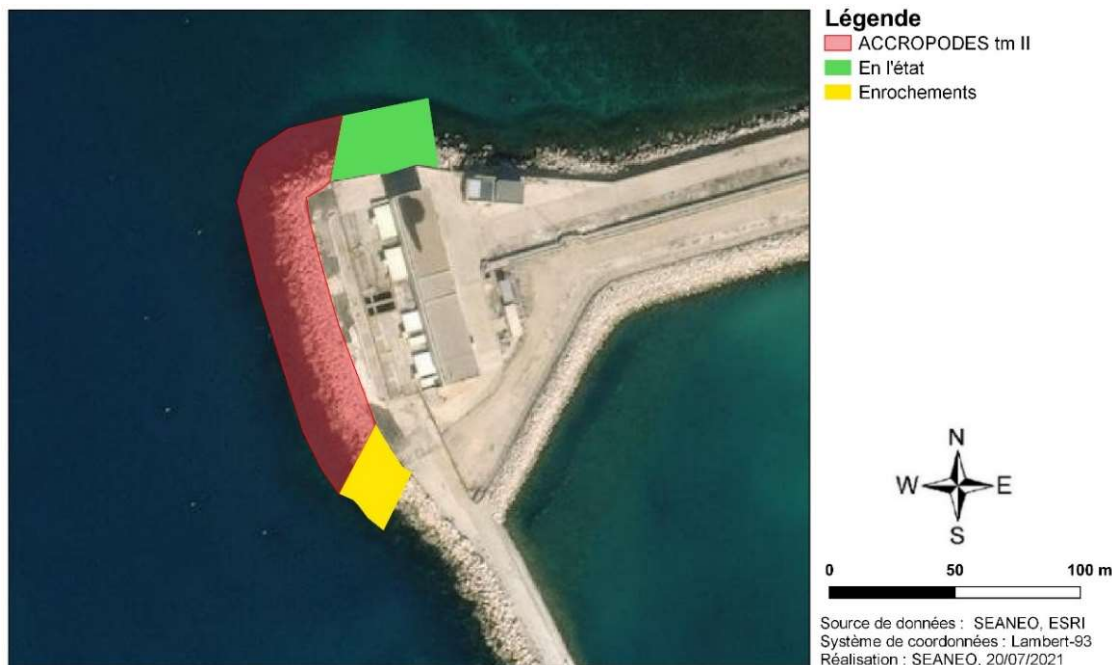
## RÉFECTION DU PLANCHER 10M

Salle des machines Tranche 1 et 2. Le chantier est en cours et se termine fin janvier.



# 2023-2024 : La réfection de la digue

- Réfection et reprofilage | Reconstruction de la voie de service de la digue de protection de la station de pompage + Reconstruction du mur de couronnement
- Utilisation d'enrochements artificiels (type ACCROPODE™ II) sur une portion de la digue de protection de la station de pompage (au droit des prises d'eau) et utilisation d'enrochements naturels pour le reste de la digue



- Enquête publique en octobre 2022
- Début des livraisons courant décembre 2022
- Enclenchement des travaux visé au 6 février 2023





**DÉMANTÈLEMENT DES 4  
CHEMINÉES HISTORIQUES :**

*Appel d'offre en cours*

*Début du chantier fin mai 2023*



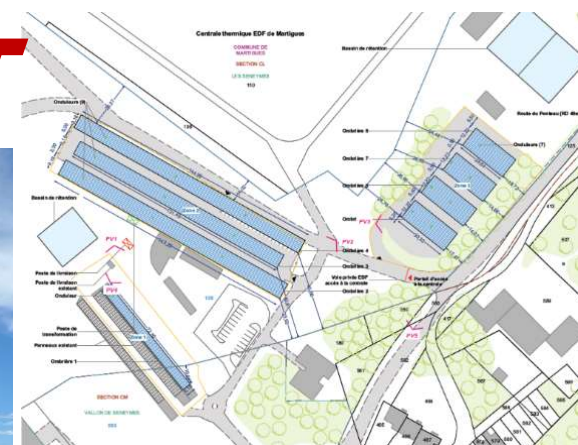
## LES ÉOLIENNES EN MER ONT LEUR BASE

« Provence Grand Large » est un projet pilote porté par EDF Renewables. Il est composé de trois éoliennes flottantes situées à 25 km de la Côte Bleue qui seront opérationnelles vers 2022 pour alimenter le réseau d'électricité local. La centrale EDF de Ponteau accueillera la base de maintenance de la ferme pilote. Les futures équipes d'exploitation effectueront les trajets jusqu'aux éoliennes à l'aide d'un navire dédié, actuellement en cours de réhabilitation, qui était historiquement utilisé pour le ravitaillement des unités au fioul de la centrale. Le lancement du projet reste néanmoins assujéti à une décision d'investissement qui devrait être prise cet été, sous réserve de la confirmation définitive de l'ensemble des autorisations requises.

## Base maintenance éolienne pour Provence Grand Large

## Parking Ombrières PV 1MWc

**PROJET**







**CCG MARTIGUES**  
**L'ancrage territorial**  
**et**  
**partenariats**



# PARTENARIATS MARTIGUES



**CYCLE  
COMBINE GAZ  
CCG M**





10ème numéro de notre lettre d'information « maGAZin »



Le CCG, musée éphémère

Les Demoiselles de PONTEAU accueillent les diners insolites



L'AFFICHAGE FAIT PEAU NEUVE



Suivez-nous sur  
**twitter**



**@EDFMartigues**



**1700  
visiteurs  
en 2022**

**CELEBRER LES 10 ANS DU CCG**

**Poursuite des partenariats et renforcement de  
la démarche RSE**



## **Offre de visite « revisitée »**

Développement de visites au grand public  
avec 1 journée de visite par semaine  
dont 2 mercredis par mois pour les plus  
jeunes

**Petits groupes**

**Parcours en zone biotope**





**QUESTIONS  
RÉPONSES**



© FMERVELAY

