



# DISPOSITIF RÉPONSES, C'EST QUOI ?



**Gwénaëlle HOURDIN**  
Déléguée Générale



# DISPOSITIF RÉPONSES



Constat partagé (Associations, Collectivités, État, Industriels, Salariés) :  
**agir différemment**



Apporter une réponse collégiale à travers le SPPPI



# DISPOSITIF RÉPONSES

*Dispositif qui existe depuis 7 ans*



**Inverser le dialogue, mettre le citoyen au centre**



**Recueillir les préoccupations** de habitants de l'étang de Berre sur la pollution atmosphérique



**Pour y apporter des réponses concrètes**

et aussi :

- Impulser de nouvelles actions
- Avoir une information centralisée
- (Re)nouer le dialogue



# LES ÉTAPES CLÉS



TEMPS #1

Période estivale  
(mai-septembre)

Écoute,  
échanges et  
informations



TEMPS #2

Automne  
(octobre)

Évaluation  
collective



TEMPS #3

Hiver  
(mars)

Résultats &  
perspectives



# LES RÉSULTATS

**165**

attentes des  
citoyens recueillies

**255**

réponses  
apportées

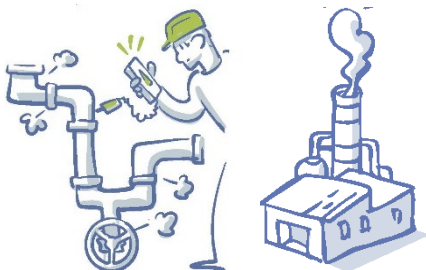


Cette année :  
résultats de 2 études  
importantes Scenarii  
et Bassins Industriels  
et Santé (BIS)

## RÉSULTATS

**-24 %**

**D'ÉMISSIONS DE COMPOSÉS  
ORGANIQUES VOLATILES**  
(hydrocarbures, solvants, aérosols...)



**6,5**

EN 2013

**5**

EN 2022



Les efforts se  
poursuivent !

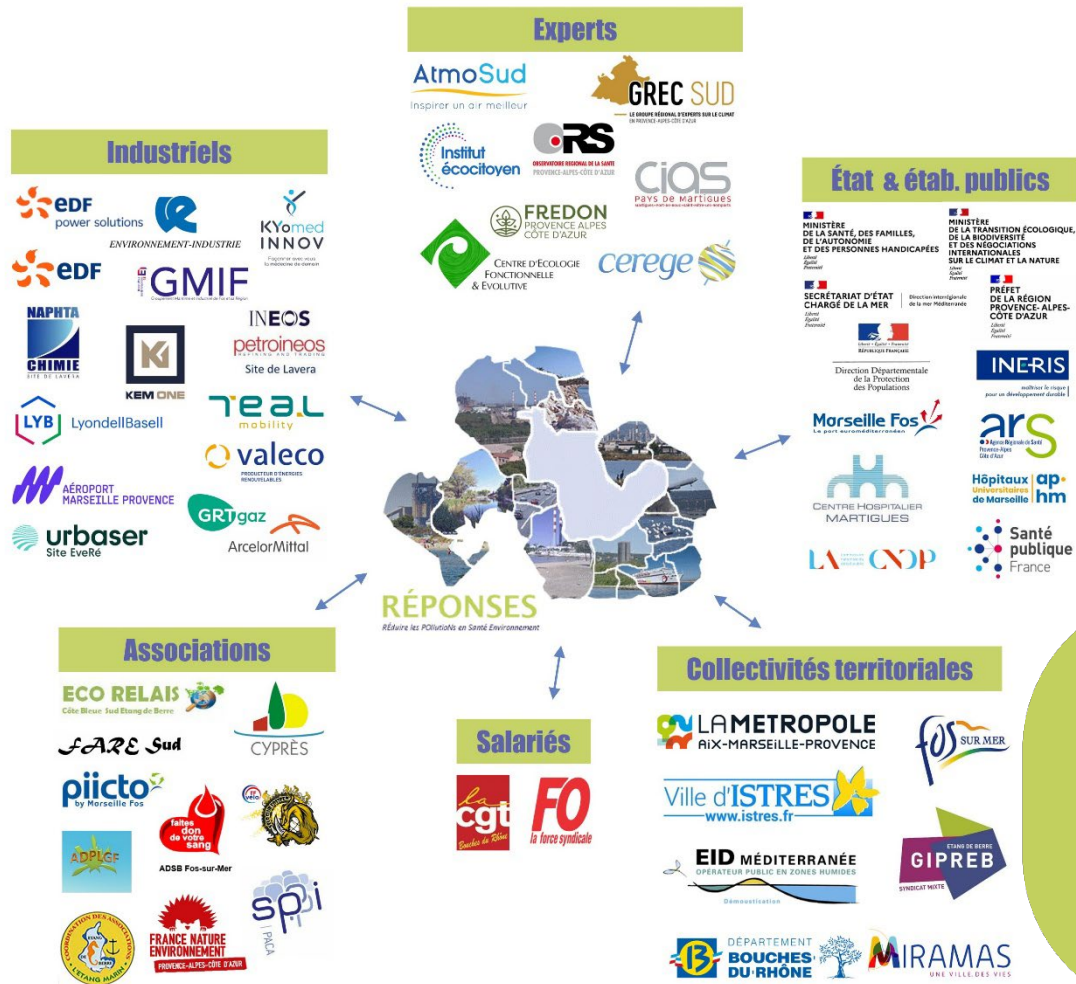


Tous les résultats  
dans le bilan annuel

Indice DÉVELOPPÉ PAR **AtmoSud** en région Paca



# LES RÉSULTATS



- ✓ 2 Trophées de la participation
- ✓ Présélection au Forum Haut Niveau ONU
- ✓ Visite ministérielle...etc.

## 59

acteurs engagés



# EXTENSION AUX GES



## LE DISPOSITIF RÉPONSES PASSE À L'ACTION CONTRE LES GAZ À EFFET DE SERRE



La plateforme en ligne  
**[www.dispositif-reponses.org](http://www.dispositif-reponses.org)**  
évolue pour offrir à tous une  
information claire, accessible et  
utile face aux **enjeux**  
**climatique.**





# RENDEZ-VOUS SUR :



## Dispositif RÉPONSES

## [www.dispositif-reponses.org](http://www.dispositif-reponses.org)



## [contact@dispositif-reponses.org](mailto:contact@dispositif-reponses.org)