



**RÉPONSES**

Réduire les Polluants en Santé Environnement

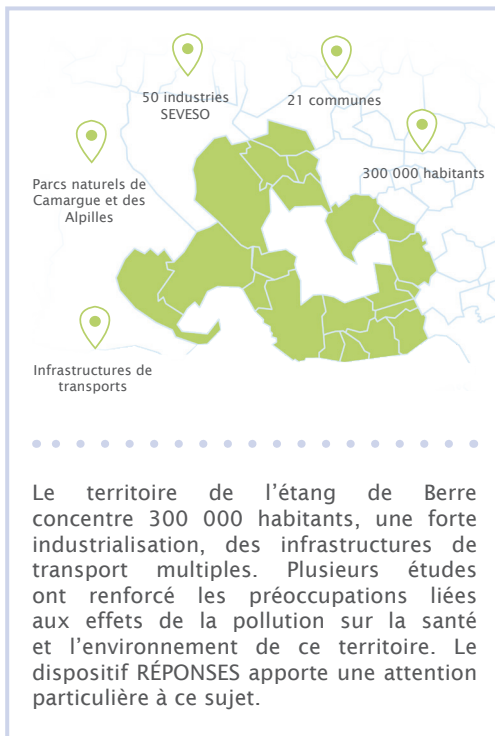
# DISPOSITIF RÉPONSES



Vous habitez autour de l'Étang de Berre ?  
Le dispositif RÉPONSES recueille vos préoccupations et vos attentes  
concernant la qualité de l'air et y apporte des réponses concrètes.

# LE DISPOSITIF RÉPONSES

Le SPPI PACA a lancé fin 2018, le dispositif RÉPONSES (RÉduire les POLLutionNs en Santé Environnement), une large démarche de concertation avec **l'ensemble des acteurs** qui s'associent pour **répondre collectivement** et de manière concrète **à vos attentes et préoccupations** sur la pollution de l'air.



## Nos engagements



Répondre à 100%  
des attentes qui nous sont  
exprimées



Impliquer l'ensemble des acteurs  
(services de l'État, collectivités,  
industriels, etc.)



Fournir une  
information fiable  
et centralisée

## Les chiffres clés



145

attentes et préoccupations des citoyens recueillis



150

actions mises en place sur le territoire pour y répondre et améliorer la qualité de l'air



78

Clés d'information pour comprendre

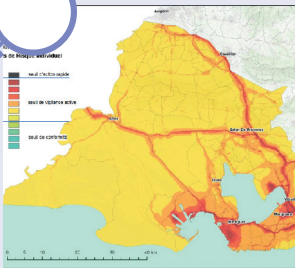


228

réponses apportées aux préoccupations des citoyens

Chiffres au 31 décembre 2023

## Des exemples d'actions concrètes mises en place sur le territoire



Évaluation des risques en Santé Environnement autour de l'étang de Berre, AtmoSud

Les études POLIS (Plan d'Observation des Polluants d'Intérêt Sanitaire) et SCENARII (Modélisation pour l'Évaluation des Risques Sanitaires) sont menées dans le cadre du Plan Régional Santé Environnement. Ces travaux, cofinancés par la Région, la DREAL, l'ARS et AtmoSud, s'inscrivent dans le prolongement de plusieurs études sanitaires de zone conduites par l'État. Des nouveaux résultats de l'étude SCENARII sont à paraître en 2024.



Réduire les émissions environnementales et améliorer la qualité de l'air, LyondellBasell

Les investissements continus des sites LyondellBasell ont permis d'aboutir à une baisse majeure des émissions grâce à des modifications significatives (modernisation technologique des chaudières, changement d'alimentation des combustibles...)



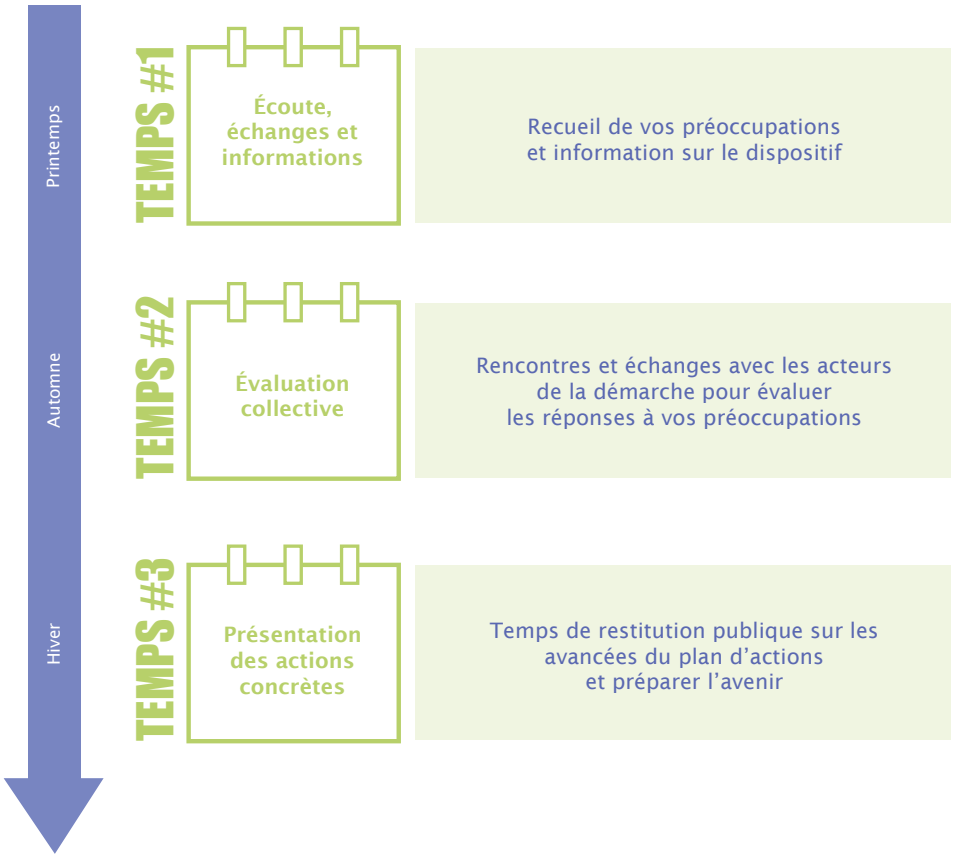
Conversion énergétique des réseaux de transports collectifs, Métropole Aix-Marseille Provence

Dans le cadre de son agenda environnemental, la Métropole engage une action de conversion des réseaux de transports collectifs au travers de différentes actions (50 cars équipés de la technologie Gaz Naturel pour Véhicules, 15 bus électriques supplémentaires, bus 100% électrique...)

Retrouvez toutes les actions sur : [www.dispositif-reponses.org/Attentes et Actions](http://www.dispositif-reponses.org/Attentes et Actions)

## Un mode de dialogue direct

Le dispositif RÉPONSES vient directement à votre rencontre tout au long de l'année autour des 3 temps forts. L'objectif ? Ancrer un dialogue entre les acteurs et vous sur les questions liées à la qualité de l'air et à son impact.



## ÉCHANGER AVEC LES ACTEURS

Vous voulez en savoir plus sur la qualité de l'air autour de l'étang de Berre ? Ou nous partager une préoccupation ? Nous organisons régulièrement des événements sur le territoire pour recueillir vos attentes, échanger avec les porteurs d'actions et vous présenter les actions mises en œuvre.



Webinaires mensuels  
avec nos experts



Rencontres sur les  
marchés et lors des  
événements locaux



Réunions publiques  
d'information  
et d'échange



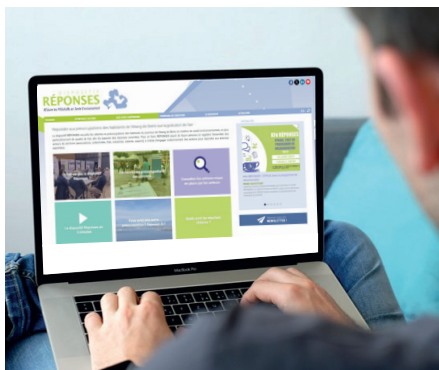
Retrouvez tous nos prochains événements sur :  
[www.dispositif-reponses.org/dialogue/agenda](http://www.dispositif-reponses.org/dialogue/agenda)



ou sur Facebook :  
Dispositif Réponses

## S'INFORMER

La qualité de l'air vous préoccupe ? Les réponses sont peut-être ici :  
[www.dispositif-reponses.org](http://www.dispositif-reponses.org)



La plateforme [www.dispositif-reponses.org](http://www.dispositif-reponses.org) est dédiée à l'ensemble des attentes des citoyens recensées et des actions des acteurs du territoire qui y répondent, offrant à chacun la possibilité d'en prendre connaissance.

Vous pouvez y retrouver notamment le plan d'actions et son état d'avancement.

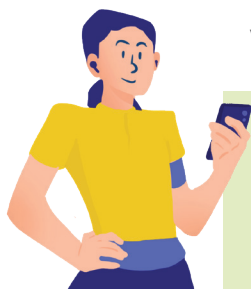
## VOUS SOUHAITEZ REJOINDRE LE PANEL CITOYEN ?

Le Panel citoyen, mis en place depuis 2019, constitue un groupe témoin d'habitants et usagers du territoire. Il est mobilisé à trois reprises durant l'année. Il formule des avis sur les étapes clés du dispositif et en remonte les informations terrain.



**Vous souhaitez en faire partie ? Contactez-nous à**  
**[contact@dispositif-reponses.org](mailto:contact@dispositif-reponses.org)**

Chaque année, au mois d'avril, le Panel citoyen du dispositif RÉPONSES est élargi afin d'intégrer de nouveaux membres.



**Valérie**  
Membre, Panel citoyen du dispositif RÉPONSES

*Je trouve intéressant d'avoir le regard des citoyens qui permet d'orienter la démarche. Ce que j'ai aimé, c'est la relecture des fiches actions avec les experts pour les rendre le plus compréhensible possible. RÉPONSES est une grande réussite et une chance pour les citoyens.*